



คู่มือการปฏิบัติงานกองช่าง

จัดทำโดย

นายสุรินทร์ ศรีกาญจนรัตน์
ตำแหน่ง ผู้อำนวยการกองช่าง

คำนำ

กองช่างองค์การบริหารส่วนตำบลพลายวาสมีหน้าที่เกี่ยวกับงานสำรวจ ออกแบบ การจัดทำข้อมูล ด้านวิศวกรรม การจัดเก็บ และการทดสอบคุณภาพวัสดุงานออกแบบและเขียนแบบ การตรวจสอบการก่อสร้างงานควบคุมอาคารตามระเบียบ กฎหมายงานแผนปฏิบัติงานการก่อสร้างและซ่อมบำรุงการควบคุมการก่อสร้างและการซ่อม บำรุง และงานอื่นๆ ที่เกี่ยวข้องและที่ได้รับมอบ ได้จัดทำคู่มือปฏิบัติงานด้านต่างๆ ภายในกองช่างขึ้นเพื่อให้บุคลากร เพื่อให้บุคลากรที่ปฏิบัติงานและได้ใช้เป็นแนวทางในการปฏิบัติงานร่วมกันให้เกิดความถูกต้อง และรวดเร็วในการทำงาน

สารบัญ

เรื่อง	หน้า
- ข้อมูลทั่วไป	๑
- ฝ่ายก่อสร้าง	๑
- ฝ่ายออกแบบควบคุมอาคาร	๒
- วัตถุประสงค์	๓
- ขอบเขต	๓
- กรอบแนวคิด	๕
- แผนผังขั้นตอนการดำเนินโครงการ	๖
- งานสาธารณูปโภค	๗
- งานออกแบบและควบคุมอาคาร	๗
- แผนผังขั้นตอนการขออนุญาตก่อสร้าง,ต่อเติม,รีดถอนอาคาร	๘
- งานผังเมือง	๙
- แผนผังขั้นตอนการระวางชี้แนวเขต	๑๐

บทนำ

ข้อมูลทั่วไป

องค์การบริหารส่วนตำบลพลายวาสมีหน้าที่เกี่ยวกับงานสำรวจ ออกแบบ การจัดทำข้อมูล ด้านวิศวกรรม การจัดเก็บ และการทดสอบคุณภาพวัสดุงานออกแบบและเขียนแบบการตรวจสอบการก่อสร้างงานควบคุมอาคารตามระเบียบกฎหมาย งานแผนปฏิบัติงานการก่อสร้างและซ่อมบำรุง การควบคุมการก่อสร้างและการซ่อมบำรุง และงานอื่นๆ ที่เกี่ยวข้องและที่ได้รับมอบหมาย แบ่งส่วนราชการภายใน ออกเป็น ๒ ฝ่าย ประกอบด้วย

๑. ฝ่ายก่อสร้าง

- งานก่อสร้าง
- งานสาธารณูปโภค

๒. ฝ่ายออกแบบและควบคุมอาคาร

- งานออกแบบและควบคุมอาคาร
- งานผังเมือง

๒. ฝ่ายก่อสร้างมีหน้าที่ควบคุมดูแลรับผิดชอบการปฏิบัติงานก่อสร้างงานในหน้าที่และงานสาธารณูปโภคให้เป็นไปตามกฎหมาย

๑.๑ งานก่อสร้างมีหน้าที่เกี่ยวกับ

๑. งานก่อสร้างและบูรณะถนน
๒. งานก่อสร้างและบูรณะสภาพและโครงการพิเศษ
๓. งานระบบข้อมูลและแผนที่เส้นทางคมนาคม
๔. งานประมาณการค่าโครงการ
๕. งานควบคุมก่อสร้างอาคาร
๖. งานบริการข้อมูลและหลักเกณฑ์
๗. งานสำรวจพื้นที่
๘. งานวางผังพัฒนาเมือง
๙. งานควบคุมทางผังเมือง
๑๐. งานจัดรูปที่ดินและฟื้นฟูเมือง
๑๑. งานอื่นๆที่เกี่ยวข้องหรือได้รับมอบหมาย

๑.๒ งานสาธารณูปโภคมีหน้าที่เกี่ยวกับ

๑. งานด้านการก่อสร้างอาคารถนนและสิ่งติดตั้งอื่น ๆ
๒. งานวางโครงการและควบคุมการก่อสร้าง
๓. งานซ่อมบำรุงรักษาอาคารถนน
๔. งานควบคุมดูแลอาคารสถานที่
๕. งานให้คำปรึกษาแนะนำหรือตรวจสอบเกี่ยวกับงานก่อสร้าง
๖. งานควบคุมพัสดุงานด้านโยธา
๗. งานประมาณราคางานซ่อมบำรุงรักษา
๘. งานอื่นๆ ที่เกี่ยวข้องหรือได้รับมอบหมาย

๒. ฝ่ายออกแบบควบคุมอาคาร

มีหน้าที่ควบคุมดูแลรับผิดชอบการปฏิบัติงานในหน้าที่ของงานการออกแบบควบคุมอาคารวางผังการก่อสร้างให้ถูกต้องเป็นไปตามกฎหมาย

๒.๑ งานออกแบบควบคุมอาคารมีหน้าที่ความรับผิดชอบเกี่ยวกับ

๑. งานประมาณราคา
๒. งานควบคุมการก่อสร้าง
๓. งานบริการข้อมูลและหลักเกณฑ์
๔. งานออกแบบ
๕. ปฏิบัติหน้าที่อื่นๆ ตามที่ได้รับมอบหมาย

๒.๒ งานผังเมืองมีหน้าที่ความรับผิดชอบเกี่ยวกับ

๑. สำรวจแผนที่การกำหนด/การวางผังพัฒนาเมือง งานควบคุมทางผังเมือง
๒. งานจัดรูปที่ดินและฟื้นฟูเมืองกำหนดแนวเขตที่สาธารณะเพื่อขอการครองสิทธิ์ในที่สาธารณะ การบุกรุกที่ดินในที่สาธารณะร่วมกับสำนักงานที่ดินฯ
๓. งานจัดรูปที่ดินและฟื้นฟูเมืองกำหนดแนวเขตที่สาธารณะเพื่อขอการครองสิทธิ์ที่สาธารณะ การบุกรุกที่ดินให้เป็นที่สาธารณะ ดูแลตรวจสอบที่สาธารณะ สิ่งสาธารณูปการถนนท่อระบายน้ำเช่น
๔. การตรวจสอบการขอใช้ที่สาธารณะการครองสิทธิ์ในที่สาธารณะขออนุญาตเชื่อมต่อทาง สาธารณะการ ดำเนินคดีกับผู้บุกรุกที่สาธารณะการดูแลตรวจสอบรักษาที่สาธารณะ/สิ่งสาธารณูปโภค ถนน ทางเท้า คันดิน สะพาน ท่อระบายน้ำ
๕. งานสำรวจออกแบบเขียนแบบต่างๆ งานการก่อสร้าง โดยได้รับอนุญาตตาม พ.ร.บ. ควบคุมอาคาร พ.ศ.๒๕๒๒ แก้ไขเพิ่มเติมฯ ตลอดจนกฎหมายอื่นๆ
๖. งานอื่นๆ ที่ได้รับมอบหมายจากผู้บังคับบัญชา

วัตถุประสงค์

การจัดทำคู่มือการปฏิบัติงานของกองช่างเป็นเครื่องมือที่สำคัญอย่างยิ่งในการทางหัวหน้างานและปฏิบัติงาน ซึ่งเป็นการจัดทำรายละเอียดของการทำงานในหน่วยอย่างเป็นระบบและอื่นๆ อย่างครบถ้วนสามารถนำไปใช้ประโยชน์ได้หลายประการ เช่น การสอนงาน การตรวจสอบการทำงาน การควบคุม งาน การติดตามงาน และการประเมินผลการปฏิบัติงาน ทั้งนี้ องค์กรบริหารส่วนตำบลพลายวาสมีวัตถุประสงค์ดังนี้

๑. เพื่อให้ข้าราชการและพนักงานจ้างตามภารกิจกองช่างมีคู่มือการปฏิบัติงานที่ชัดเจนเป็นลายลักษณ์อักษร ซึ่งแสดงรายละเอียดขั้นตอนการปฏิบัติงานของกิจกรรม/กระบวนการต่างๆของกองช่าง
๒. เพื่อเป็นการสร้างมาตรฐานการปฏิบัติงานซึ่งจะช่วยให้การทำงานของกองช่างได้มาตรฐานเป็นตามเป้าหมายได้ผลผลิตหรือการบริการที่มีคุณภาพรวดเร็วทันตามกำหนดเวลาการทำงานอย่างปลอดภัย บรรลุข้อกำหนดที่สำคัญของกระบวนการ

ขอบเขต

การจัดทำคู่มือการปฏิบัติงานกองช่างประกอบด้วยภารกิจที่ปฏิบัติและหน้าที่รับผิดชอบต่างๆ ภายในกองช่างเกี่ยวกับงานควบคุมอาคารขอบเขตของคู่มือการปฏิบัติงานของกองช่างนี้เพื่อให้ผู้ปฏิบัติงานสามารถใช้เป็นคู่มือการทำงานให้บรรลุเป้าหมาย ปฏิบัติงานได้ถูกต้อง รวดเร็ว และมีประสิทธิภาพเป็นไปตามแนวทางเดียวกัน

กรอบแนวคิด

องค์กรบริหารส่วนตำบลพลายวาสเป็นหน่วยงานราชการส่วนท้องถิ่นขนาดปานกลางมีประชากรอาศัยอยู่หนาแน่นพอสมควร เป็นศูนย์กลางความเจริญทั้งด้านการเกษตร เศรษฐกิจสังคม กองช่างองค์กรบริหารส่วนตำบลพลายวาส เป็นหน่วยงานที่ให้บริการทุกด้าน งานควบคุมอาคาร ผู้บริหารองค์กรบริหารส่วนตำบลพลายวาสมีนโยบายต้องการพัฒนาให้ตำบลที่น่าอยู่ มีสาธารณูปโภคครบถ้วน สมบูรณ์ มีสภาพแวดล้อมที่สะอาดมีระเบียบเรียบร้อยสวยงาม ประชาชนได้รับความสะดวก มีคุณภาพชีวิต ซึ่งรวมถึงการบริการที่ดีเป็นองค์กรที่มีการบริหารจัดการที่ดีเพื่อเจ้าหน้าที่จะได้ใช้เป็นคู่มือในการปฏิบัติงานได้อย่างถูกต้องให้ประชาชนมีความพึงพอใจและมีประสิทธิภาพเป็นมาตรฐานเดียวกัน ดังนี้

ผู้รับบริการ	ความต้องการ/ความคาดหวัง
ประชาชนและผู้ประกอบการในพื้นที่ตำบลพลายวาส	ได้รับความสะดวก รวดเร็ว ในการรับบริการ
ผู้มีส่วนได้ส่วนเสีย	ความต้องการ/ความคาดหวัง
ประชาชนและผู้ประกอบการในพื้นที่ตำบลพลายวาส	ประชาชนและผู้ประกอบการได้รับความพึงพอใจในรับบริการ
องค์กรบริหารส่วนตำบลพลายวาส	องค์กรบริหารส่วนตำบลพลายวาส สามารถจัดเก็บค่าธรรมเนียม สามารถควบคุม ตรวจสอบและทราบจำนวนสิ่งปลูกสร้าง

คำจำกัดความ

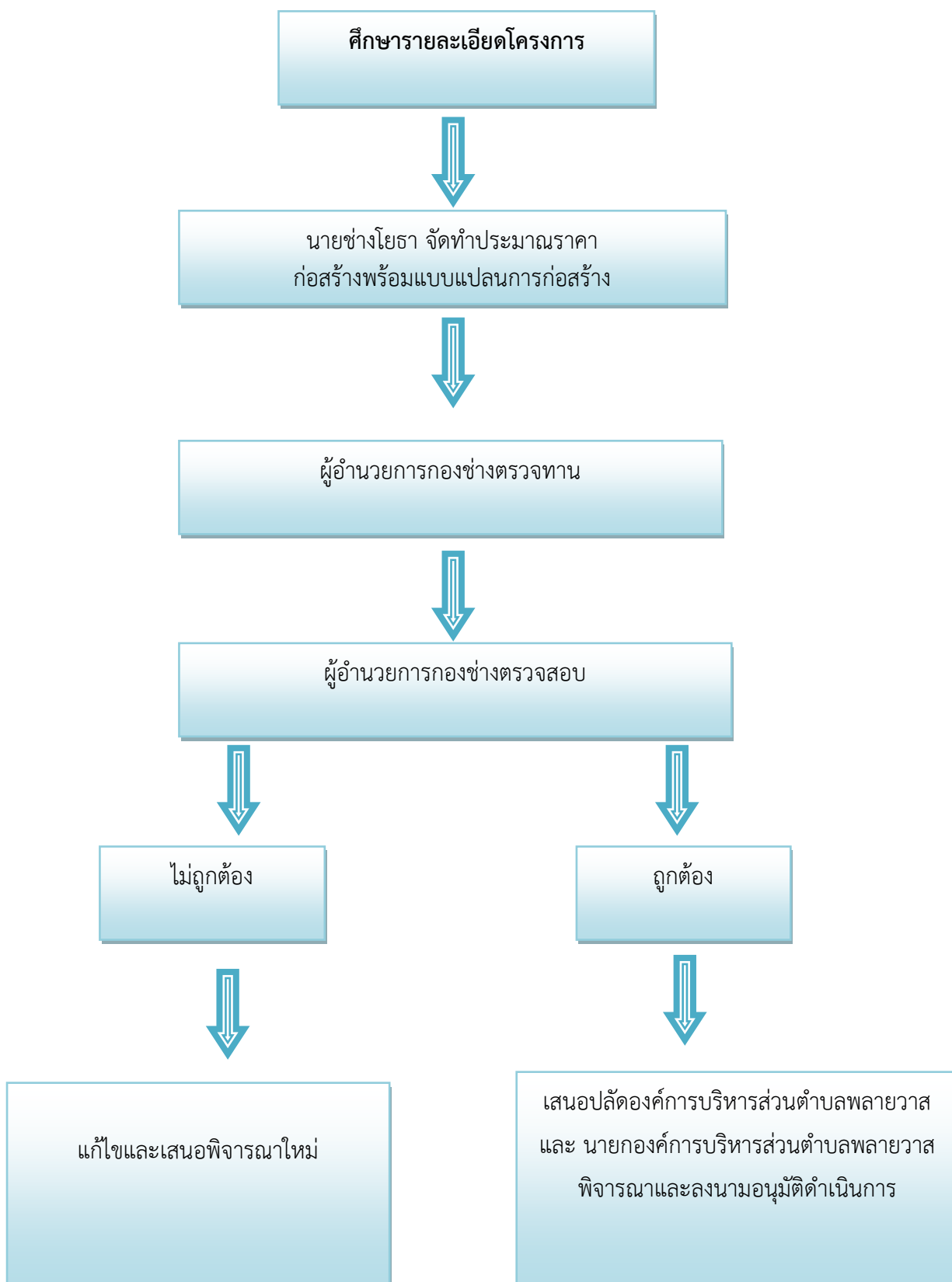
- กองช่างคือ ส่วนราชการในองค์การบริหารส่วนตำบลพลายวาส
- นายกองค้การบริหารส่วนตำบลพลายวาส คือ เจ้าพนักงานท้องถิ่น ตามกฎหมายควบคุมอาคาร
- ปลัดองค์การบริหารส่วนตำบลคือ ผู้ตรวจสอบการปฏิบัติงานให้เป็นไปตามกฎหมายที่เกี่ยวข้องกับงานควบคุมอาคาร
- ผู้อำนวยการกองช่างคือ ผู้กำกับดูแลการปฏิบัติงานให้เป็นไปตามกฎหมายที่เกี่ยวข้องกับงานควบคุมอาคาร

โครงสร้างของกองช่างองค์การบริหารส่วนตำบลพลายวาส

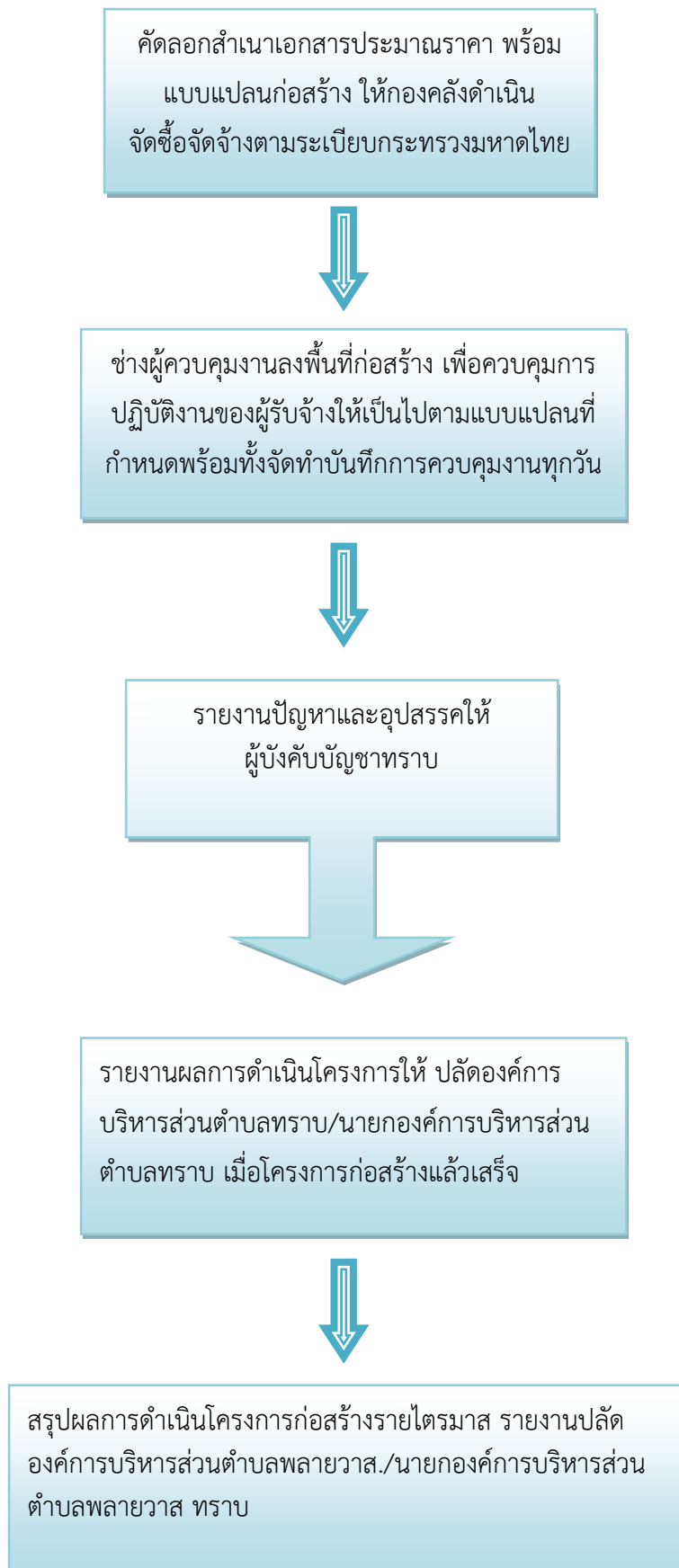


๑. ศึกษารายละเอียดโครงการที่ผ่านการพิจารณาอนุมัติงบประมาณประเภทต่างๆ
๒. จัดทำประมาณราคากลาง โดยศึกษาราคาวัสดุก่อสร้างที่ใกล้เคียงกับปัจจุบันมากที่สุด
๓. นายช่างโยธาตรวจทานและเสนอผู้อำนวยการกองช่างตรวจสอบรายละเอียดใบประมาณราคาและแบบแปลน
๔. เสนอปลัดองค์การบริหารส่วนตำบลพลายวาสและนายกองค้การบริหารส่วนตำบลพลายวาสพิจารณาและลงนามอนุมัติดำเนินโครงการ

แผนผังขั้นตอนการดำเนินโครงการ



แผนผังขั้นตอนการดำเนินโครงการ (ต่อ)



๒.งานสาธารณูปโภค

- งานประสานสาธารณูปโภค
- งานไฟฟ้าสาธารณะ
- งานระบายน้ำ
- งานการบำรุงรักษาคูคลอง ท่อระบายน้ำ
- งานสำรวจพื้นที่เพื่อจัดทำแผนที่และโครงการป้องกันน้ำท่วมซึ่งแผนบำรุงรักษาคูคลองสาธารณะ การแก้ไข เรื่อง ร่องเรียนเกี่ยวกับปัญหาน้ำท่วมซึ่ง การระบายน้ำและจัดตั้งงบประมาณขุดลอกคูคลอง คูน้ำ
- งานอื่นๆ ที่เกี่ยวข้องหรือได้รับมอบหมาย

ผู้รับบริการ	ความต้องการ/ความคาดหวัง
ประชาชนในพื้นที่ตำบลพลายวาส หน่วยงานราชการ	มีระบบสาธารณูปโภคอย่างสมบูรณ์
ผู้มีส่วนได้ส่วนเสีย	ความต้องการ/ความคาดหวัง
ประชาชนในพื้นที่ตำบลพลายวาส หน่วยงานราชการ	มีระบบสาธารณูปโภคอย่างสมบูรณ์

ขั้นตอนการดำเนินงานติดตั้ง/ซ่อมแซมไฟฟ้าสาธารณะ

- กรอกแบบคำร้อง ณ ที่ทำการองค์การบริหารส่วนตำบลพลายวาสหรือที่ทำการผู้ใหญ่บ้าน/สมาชิกเทศบาล
- ส่งคำร้อง ณ ที่ทำการเทศบาลตำบลพลายวาส
- เจ้าพนักงานธุรการลงรับเรื่อง และเสนอต่อปลัด ,นายกองค์การบริหารส่วนตำบลพิจารณาอนุมัติ
- ดำเนินการตามคำร้องขอที่ผ่านการพิจารณาอนุมัติเรียบร้อยแล้ว

๓. งานออกแบบและควบคุมอาคาร

- งานประมาณราคา
 - งานควบคุมการก่อสร้างอาคาร
 - งานออกแบบและบริการข้อมูล
 - งานออกแบบ งานก่อสร้างที่มีผู้ยื่นขออนุญาตก่อสร้างอาคารทุกประเภทที่ได้รับอนุญาตจากเจ้าพนักงานท้องถิ่น
- ให้ก่อสร้างถูกต้องตามแบบที่รับอนุญาตการประมาณราคา ร่วมพิจารณากำหนดวางแผนงานงบประมาณ
- งานอื่นที่เกี่ยวข้องที่ได้รับมอบหมาย

ผู้บริหาร	ความต้องการ/ความคาดหวัง
ประชาชนในพื้นที่ตำบลพลายวาส หน่วยงานราชการ	ความถูกต้องรวดเร็ว
ผู้มีส่วนได้ส่วนเสีย	ความต้องการ/ความคาดหวัง
ประชาชนในพื้นที่ตำบลพลายวาส หน่วยงานราชการ	ความถูกต้องรวดเร็ว

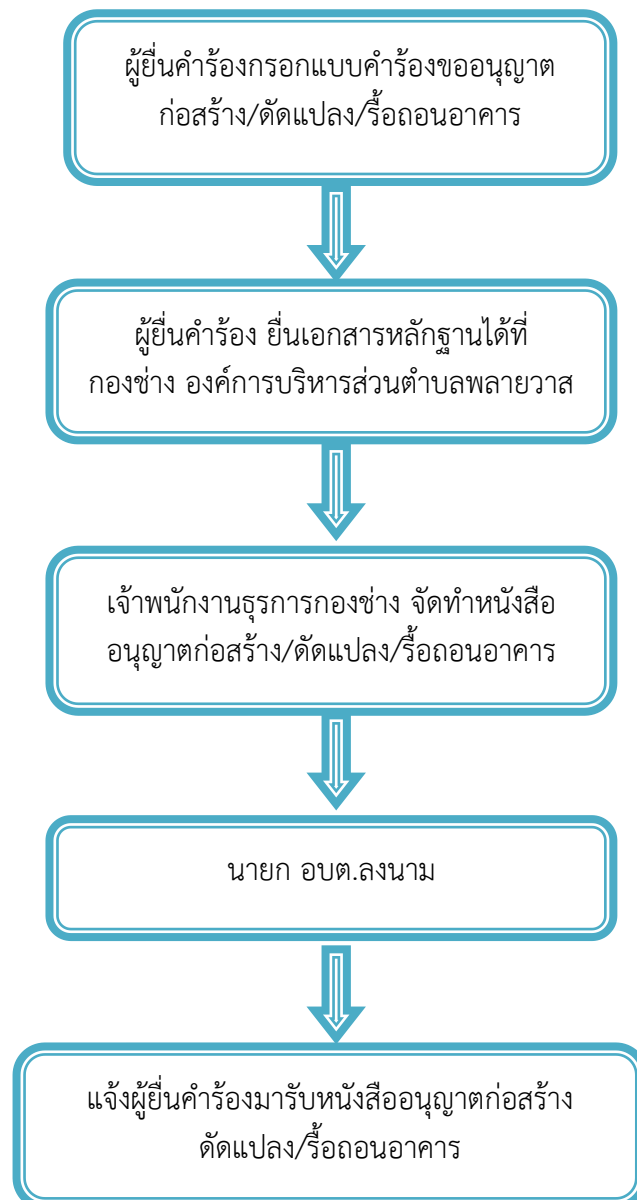
ขั้นตอนการดำเนินงานขออนุญาตก่อสร้าง/ต่อเติม/รื้อถอนอาคาร

๑. ผู้ยื่นคำร้อง ขอรับแบบฟอร์มการยื่นคำร้องได้ ณ ที่ทำการองค์การบริหารส่วนตำบลพลายวาส
๒. ผู้ยื่นคำร้องนำแบบคำขออนุญาตก่อสร้าง/ตัดแปลงอาคาร/รื้อถอนอาคาร (แบบ ข.๑)พร้อมหลักฐาน ยื่นต่อเจ้าพนักงานกองช่างองค์การบริหารส่วนตำบลพลายวาส เพื่อจัดทำหนังสืออนุญาต ก่อสร้างอาคาร(อ.๑)

หลักฐาน

- สำเนาบัตรประจำตัวประชาชน ๑ ฉบับ
 - สำเนาทะเบียนบ้าน ๑ ฉบับ
 - สำเนาโฉนดที่ดิน หรือเอกสารสิทธิ์ ๑ ฉบับ
๓. เจ้าพนักงานธุรการเสนอนายกององค์การบริหารส่วนตำบลพลายวาสลงนาม (กรณีนายกององค์การบริหารส่วนตำบล ไม่อยู่ประจำสำนักงาน หรือติดภารกิจ ใช้ระยะเวลาประมาณ ๑ - ๔ วัน)
๔. ติดต่อผู้ยื่นคำร้องมารับหนังสืออนุญาตก่อสร้าง/ตัดแปลงอาคาร/รื้อถอนอาคาร

แผนผังขั้นตอนการขออนุญาตก่อสร้าง ตัดแปลง รื้อถอนอาคาร



๔.งานผังเมือง

- งานสำรวจและแผนที่
- งานวางผังพัฒนาเมือง
- งานควบคุมทางผังเมือง
- งานจัดรูปที่ดินและฟื้นฟูเมือง

กำหนดแนวเขตที่สาธารณะเพื่อการขอครอบครองสิทธิ์ในการบุกรุกที่ดินให้เป็นที่สาธารณะดูแลตรวจสอบที่สาธารณะสิ่งสาธารณูปการ เช่น ถนน ทางเท้า สะพาน ท่อระบายน้ำ

- งานอื่นที่เกี่ยวข้องหรือได้รับมอบหมาย

ผู้รับบริการ	ความต้องการ/ความคาดหวัง
ประชาชนในพื้นที่ตำบลพลายวาส หน่วยงานราชการในตำบลพลายวาส	มีที่ทำกินและที่อยู่อาศัยมีขอบเขตพื้นที่ชัดเจน
ผู้มีส่วนได้ส่วนเสีย	ความต้องการ/ความคาดหวัง
ประชาชนในพื้นที่ตำบลพลายวาส หน่วยงานราชการในตำบลพลายวาส	มีที่ดินทำกินและที่อยู่อาศัย

ระเบียบ/กฎหมายที่เกี่ยวข้อง

-พระราชบัญญัติสภาพัฒนาการและองค์การบริหารส่วนตำบล พ.ศ. ๒๕๓๗ แก้ไขเพิ่มเติมถึงฉบับที่.ศ.๖

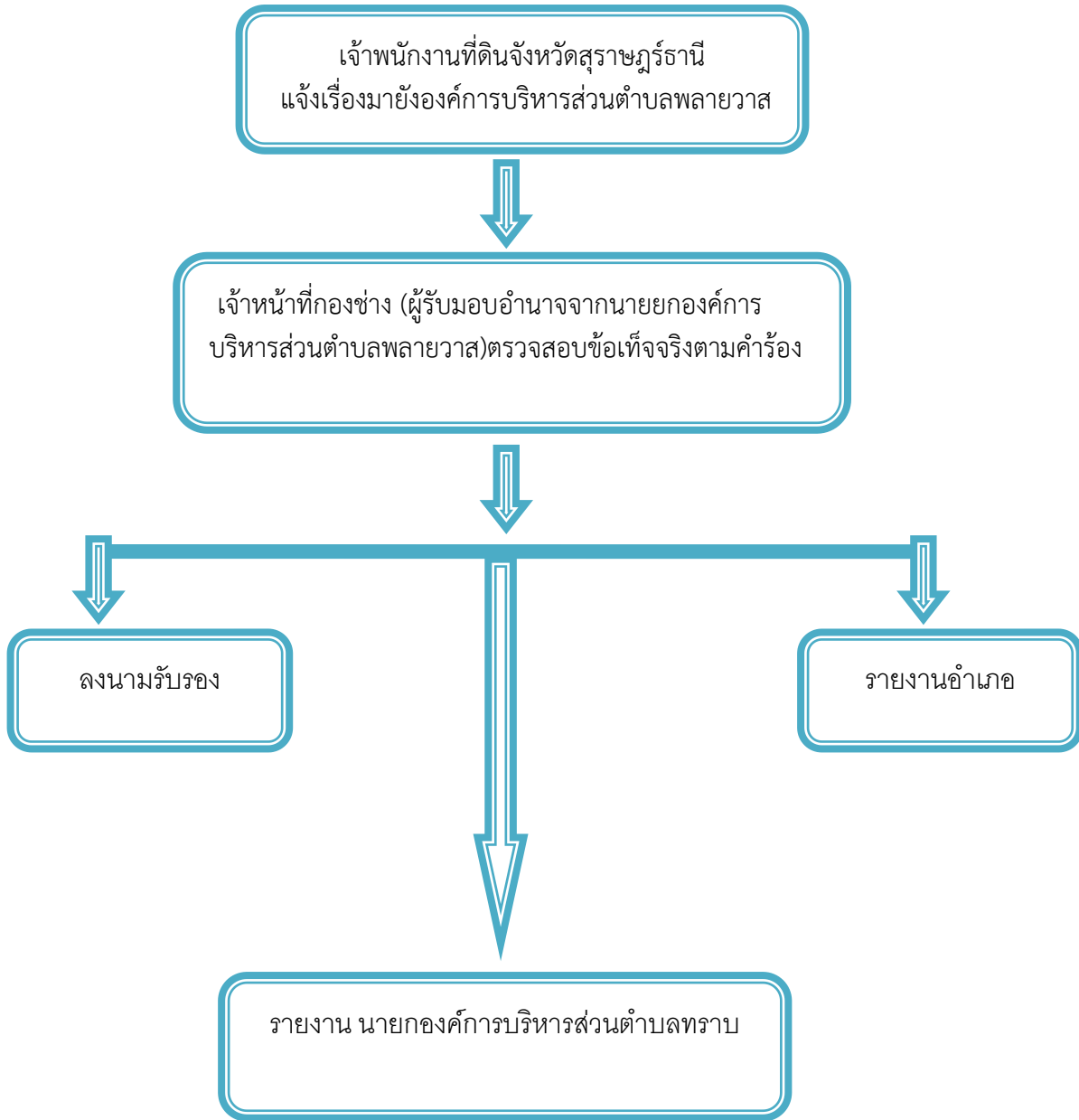
พ.ศ.๒๕๕๒ มาตรา ๒๓

ขั้นตอนการดำเนินงานการชี้ระวางแนวเขต/การรับรองแนวเขต

- ๑.เจ้าของที่ดินติดต่อเพื่อขอรังวัดที่ดิน
- ๒.เจ้าพนักงานที่ดินจังหวัดสุราษฎร์ธานี
- ๓.นายกองค์การบริหารส่วนตำบลมอบอำนาจเจ้าหน้าที่กองช่างดำเนินการตรวจสอบข้อเท็จจริง
- ๔.กรณีไม่มีการรื้อถอนที่สาธารณประโยชน์ เจ้าพนักงานท้องถิ่นหรือผู้รับมอบอำนาจลงนามรับรอง
- ๕.กรณีมีการรื้อถอนที่สาธารณประโยชน์ความร่วมมือไปยังประสานความร่วมมือไปยัง

สำนักงานที่ดิน

แผนผังขั้นตอนการชี้ระวางแนวเขต/การรับรองแนวเขต





คู่มือการปฏิบัติงาน



กองช่าง
เทศบาลตำบลเจ้าพระยา
อำเภอสรรพยา จังหวัดชัยนาท

